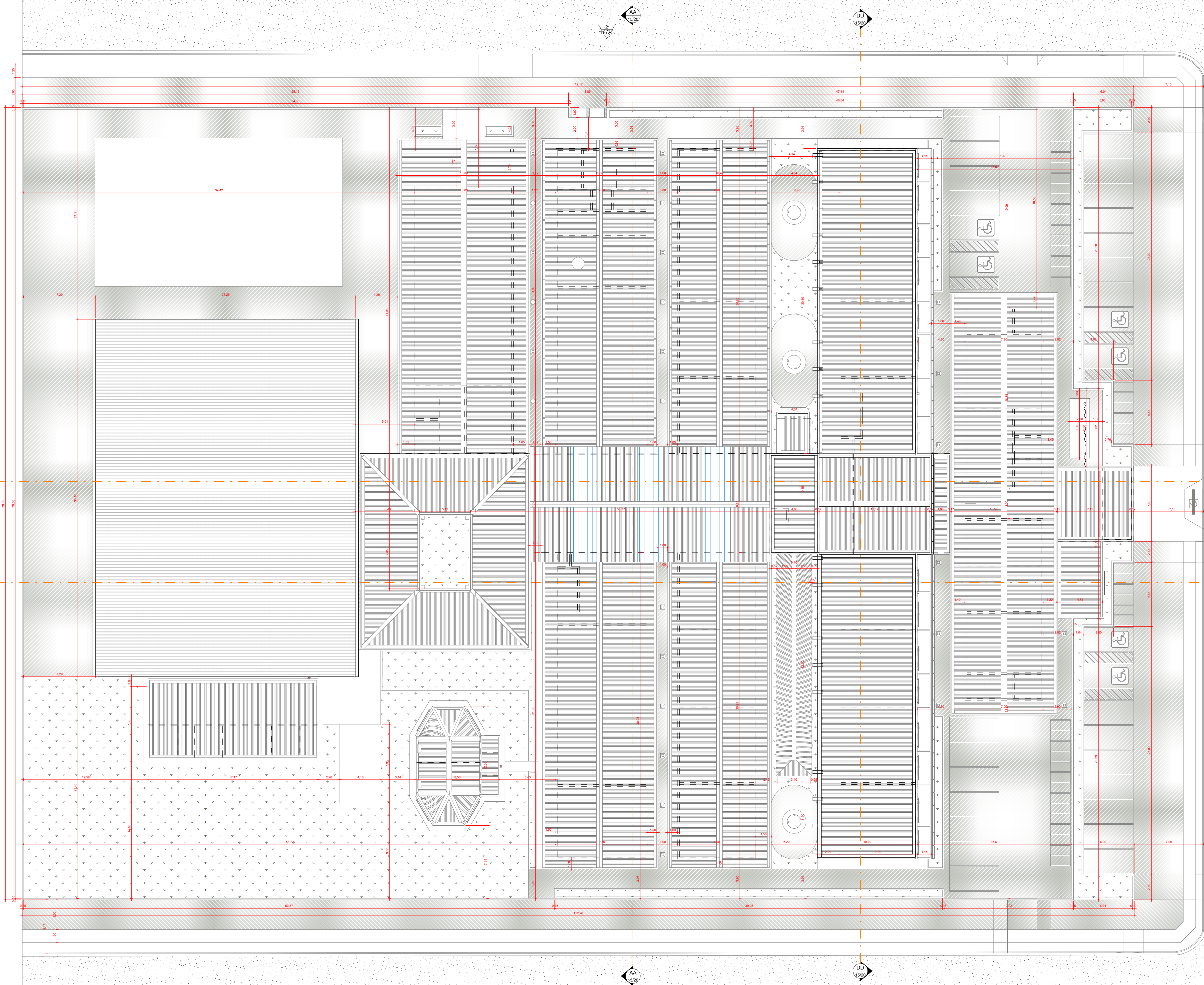
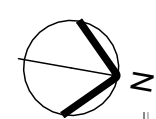


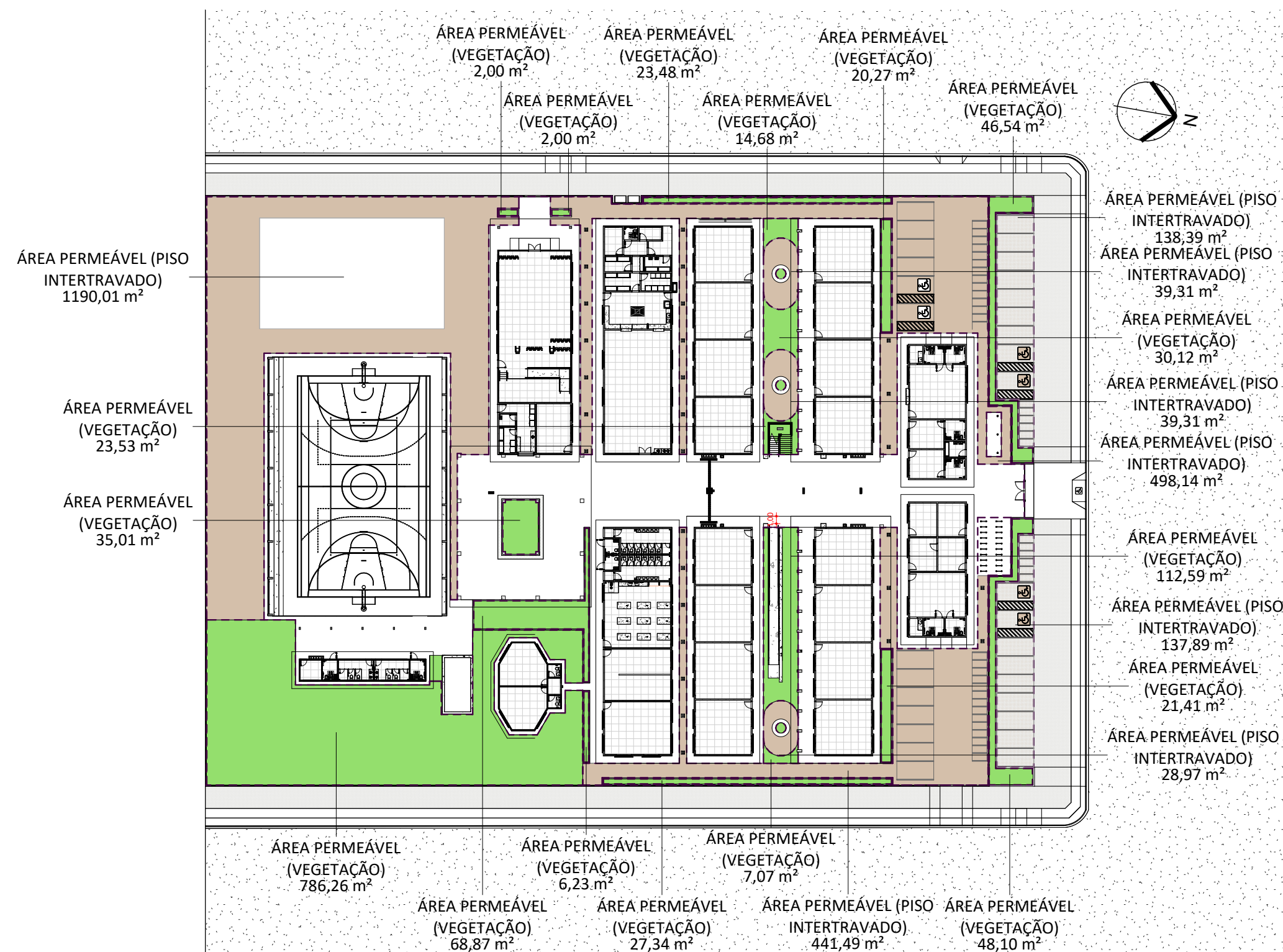
1. Este documento é resultado do processo intelectual do seu autor, portanto, reflete-se que qualquer alteração, modificação, utilização ou edição, de todo ou em parte, deve ser autorizada pelo respectivo profissional, conforme especificado na Lei nº 9.610/98, sobre Direito Autoral.

2. Medidas em metros. Todas as aberturas, não cotadas, serão executadas com espessura de 20cm (utilizar dois cordões de 10cm).

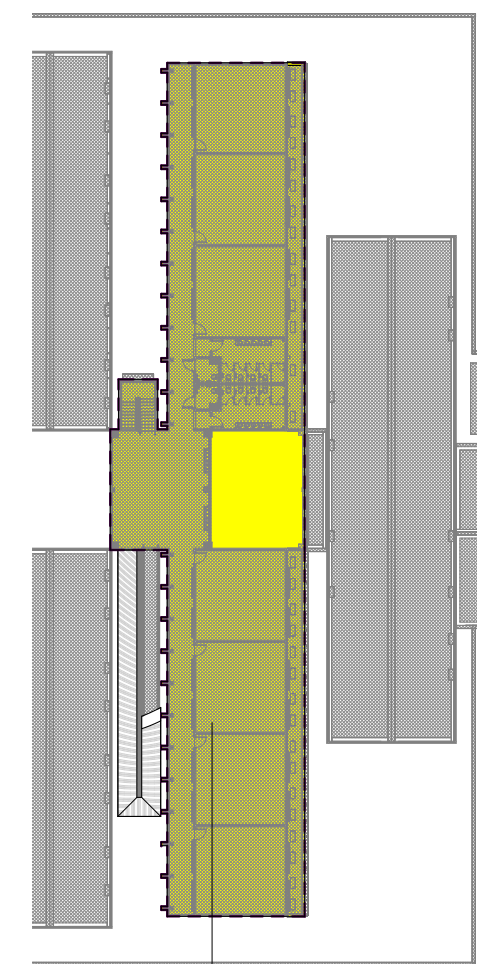
3. Para execução, favor verificar medidas no local, executar sondagem do terreno e projetos técnicos complementares.



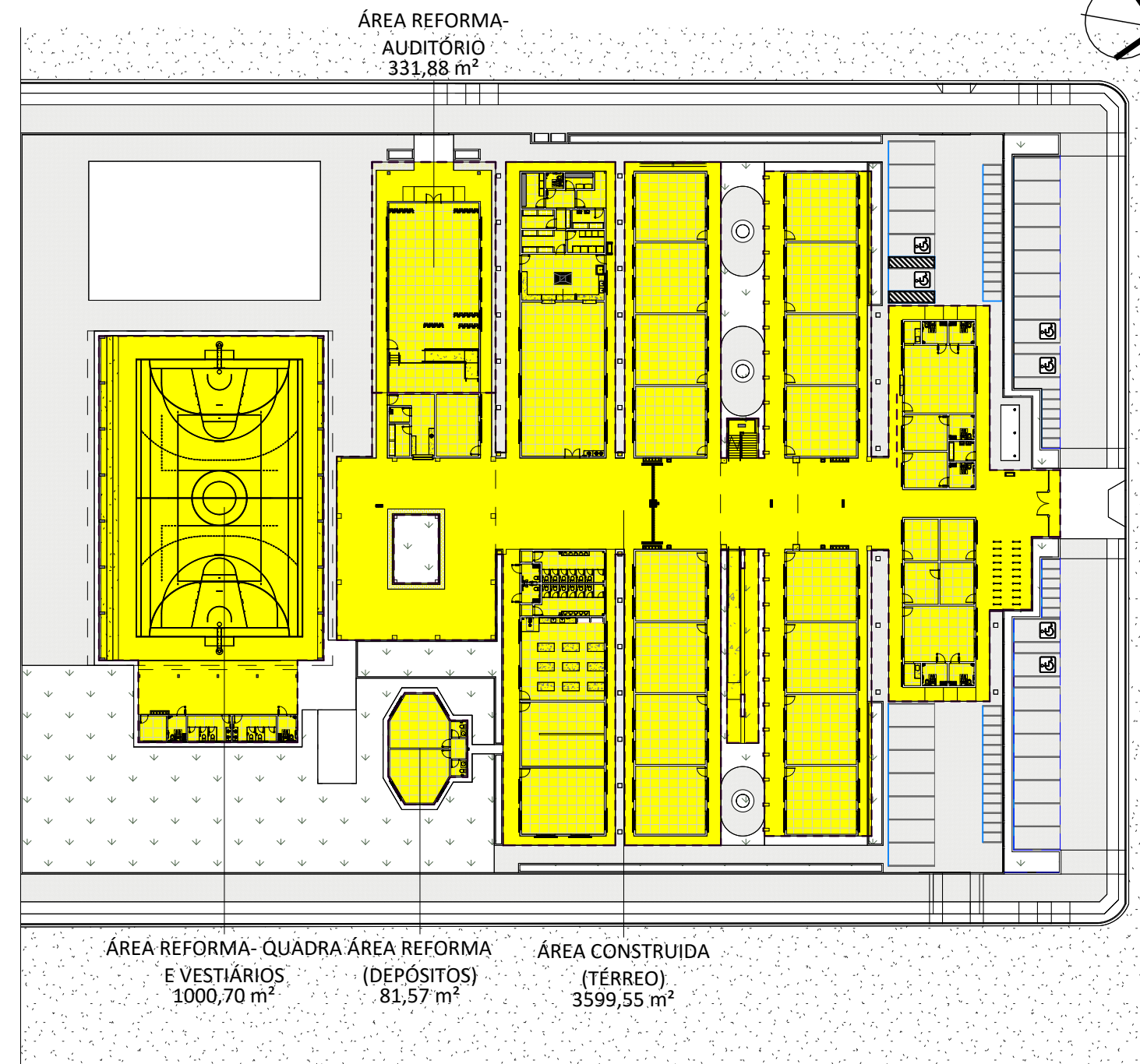
1 IMPLANTAÇÃO
1:150



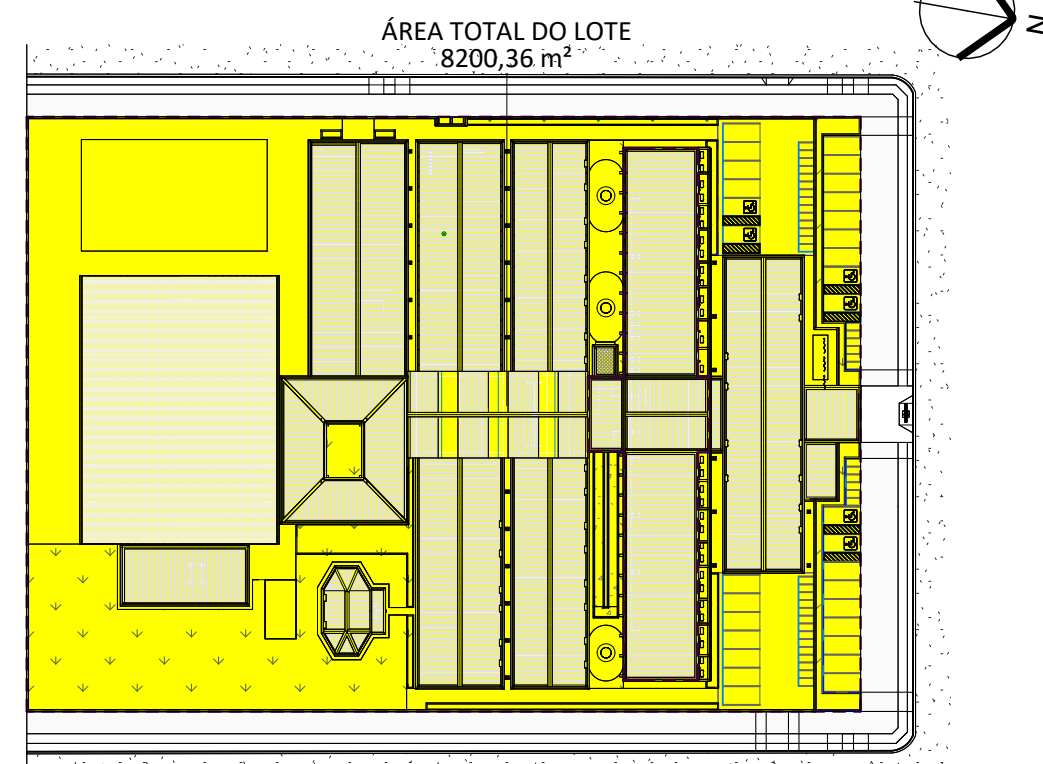
2 ÁREAS PERMEÁVEIS
1:500



4 SUPERIOR- FORRO REFLETIDO
1:500



3 TÉRREO- ÁREA A CONSTRUIR E REFORMA
1:500



5 ÁREA TOTAL DO TERRENO
1:800

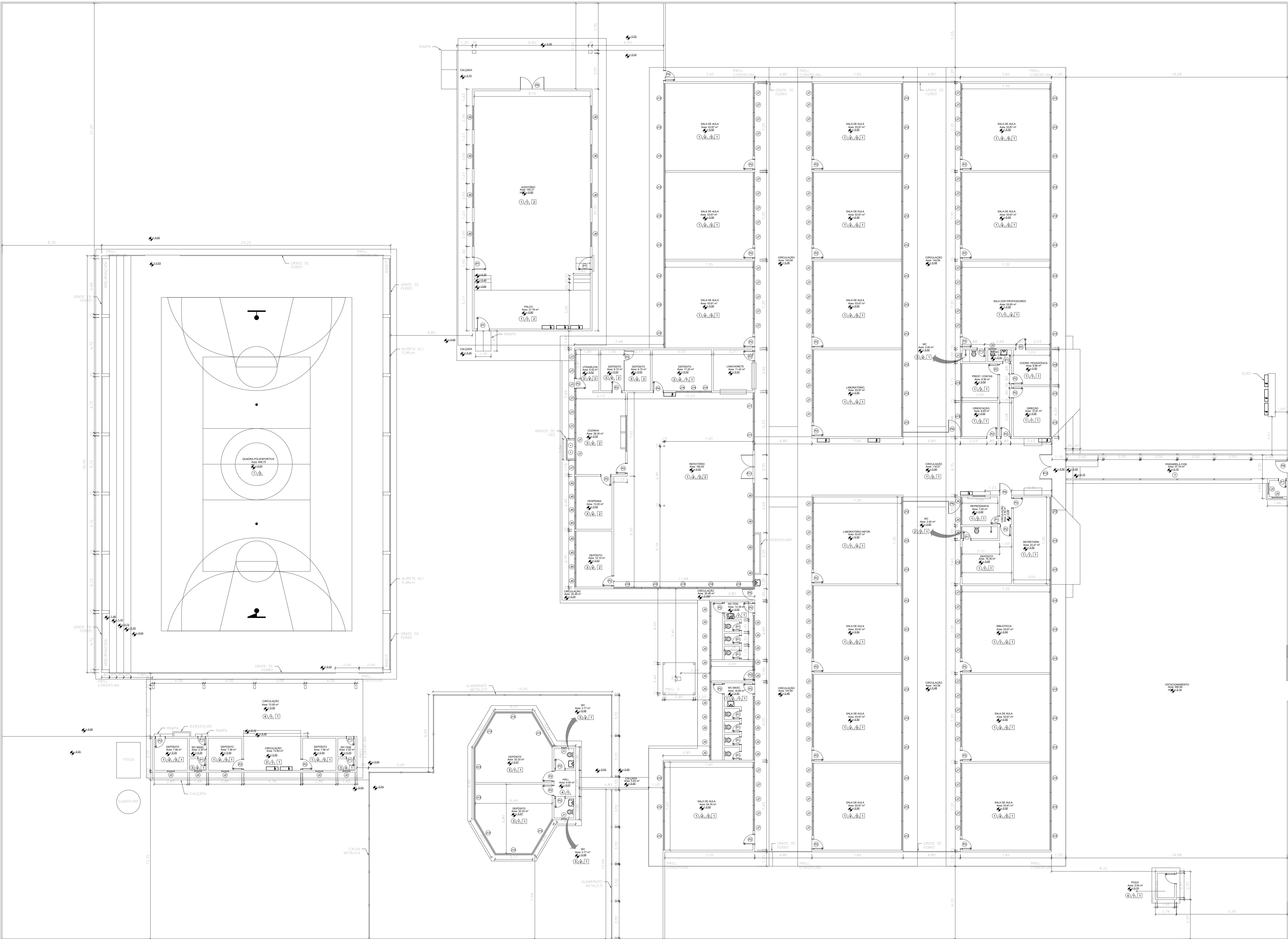
GOVERNO DO ESTADO DE RONDÔNIA
GOVERNO: MARCOS JOSÉ ROCHA DOS SANTOS

SECRETARIA DE ESTADO DA EDUCAÇÃO - SEDUC
SECRETÁRIO(A): ANA LÚCIA SILVINO PACINI DA SILVA

Colégio Militar Dom Pedro II - CMDP II


ENDEREÇO	LOCAL
R. Alexandre Guimarães, 3862 - Nova Porto Velho, Porto Velho - RO	PORTO VELHO - RO
CONTEÚDO	DATA
IMPLANTAÇÃO E PLANTA DE ÁREAS	SETEMBRO/2024
SECTOR	QUADRA
ESCALA	LOTE
PROJETO	INDICADA
DESENHADO	FEIPEI MOREIRA
ARQUITETO	ARQUITETÔNICO
ETAPA DE PROJETO	BÁSICO
PRIMEIRA	01/20
SITUAÇÃO	
13910894	
ÁREAS	
ÁREA CONSTRUÍDA (PAV. SUPERIOR)	894,56 m²
ÁREA CONSTRUÍDA (TÉRREO)	3599,55 m²
ÁREA PERMEÁVEL (PISO INTERTRAVADO)	23,53 m²
ÁREA PERMEÁVEL (VEGETAÇÃO)	137,89 m²
ÁREA REFORMA (DEPÓSITOS)	81,57 m²
ÁREA REFORMA (AUDITÓRIO)	331,88 m²
ÁREA REFORMA (QUADRA E VESTIÁRIOS)	1000,70 m²
ÁREA TOTAL DO LOTE	8200,36 m²
TERRA RESPONSÁVEL PELO PROJETO/QUADRA	

PREV	MODIFICAÇÃO	DATA	PROJETISTA	CADETA	APPROV
01	COMPATIBILIZAÇÃO COBERTURA DA RAMPAS E PÁTIO	02/09/2024	MOREIRA		
02					
03					
ESPACIO PARA PREFEITURA E C.R.E.A.					



1 ASBUILT
1:100

QUADRO DE ESPECIFICAÇÕES PARA REAPROVEITAMENTO OU NÃO							
COD.	LARGO	ALTURA	PET.	MATERIAL	TIPO	QUANTIDADE	REAPROVEITAMENTO
J1	0,40	0,30	2,10	GRADE METÁLICA C/ VÍDIO CARILHAO	BARULHANTE	08	SM
J2	0,60	0,40	1,80	GRADE METÁLICA C/ VÍDIO CARILHAO	BARULHANTE	06	SM
J3	0,80	0,40	1,20	GRADE METÁLICA C/ VÍDIO CARILHAO	BARULHANTE	02	SM
J4	1,00	0,60	2,00	VÍDIO TEMPERADO	BARULHANTE	03	NÃO
J5	1,10	0,40	2,10	GRADE METÁLICA C/ VÍDIO CARILHAO	BARULHANTE	22	SM
J6	1,15	0,40	2,20	GRADE METÁLICA C/ VÍDIO CARILHAO	BARULHANTE	08	SM
J7	1,20	0,50	2,00	GRADE METÁLICA C/ VÍDIO CARILHAO	BARULHANTE	09	SM
J8	2,00	1,05	1,30	GRADE METÁLICA C/ VÍDIO TEMPERADO	2 FL FIXA/ 2 FL CORRER	08	SM
J9	2,15	1,50	1,10	GRADE METÁLICA C/ VÍDIO TEMPERADO	2 FL FIXA/ 2 FL CORRER	04	SM
J10	2,30	1,50	1,10	GRADE METÁLICA C/ VÍDIO TEMPERADO	2 FL FIXA/ 2 FL CORRER	05	SM
J11	2,40	1,50	1,10	GRADE METÁLICA C/ VÍDIO TEMPERADO	2 FL FIXA/ 2 FL CORRER	02	SM
J12	2,45	1,50	1,00	GRADE METÁLICA C/ VÍDIO TEMPERADO	2 FL FIXA/ 2 FL CORRER	61	SM
J13	3,00	1,50	1,00	GRADE METÁLICA C/ VÍDIO TEMPERADO	2 FL FIXA/ 2 FL CORRER	10	SM
J14	1,00	0,30	2,10	GRADE METÁLICA C/ VÍDIO PORTILHADO	BARULHANTE	03	SM
PÓRTAS							
P1	0,60	2,10	-	MADERA	ABRIR	16	NÃO
P2	0,80	2,10	-	MADERA	ABRIR	44	NÃO
P3	0,80	2,10	-	PVC	ABRIR	01	NÃO
P4	0,80	2,10	-	FERRO	ABRIR	02	SM
P5	0,90	2,10	-	GRADE DE FERRO	ABRIR	01	SM
P6	1,00	2,10	-	GRADE DE FERRO	ABRIR	03	SM
P7	1,00	2,10	-	MADERA	ABRIR	03	NÃO
P8	1,00	2,10	-	PORTÃO DE FERRO	ABRIR	01	SM
P9	2,00	2,10	-	MADERA	02 FOLHAS DE ABRIR	01	NÃO
P10	2,00	2,10	-	GRADE DE FERRO	02 FOLHAS DE ABRIR	01	SM
P11	2,00	2,10	-	FERRO	02 FOLHAS DE ABRIR	01	SM
PISO							
CODIGO	DESCRIÇÃO						
1	PISO GRANULITE						
2	PISO ORIENTADO QUEIMADO						
3	PISO CERÂMICO 30x30cm						
4	PISO ORIENTADO LISO						
PAREDE							
CODIGO	DESCRIÇÃO						
1	TINTA BEGE						
2	AZULEJO BRANCO 20 x 30 cm h 2,00m						
3	TINTA VERDE						
4	CERÂMICA 40 x 40 cm						
5	TINTA AZUL						
TETO							
CODIGO	DESCRIÇÃO						
1	FORRO MADEIRA						
2	FORRO PVC						



GOVERNO DO ESTADO DE RONDÔNIA
GOVERNO: MARCOS JOSÉ ROCHA DOS SANTOS

SECRETARIA DE ESTADO DA EDUCAÇÃO - SEDUC
SECRETÁRIO(A): ANA LÚCIA SILVINO PACINI DA SILVA

Colégio Militar Dom Pedro II - CMDP II

OBJETO	LOCAL
ENDEREÇO	PORTO VELHO- RO
CONTEÚDO	DATA
ASBUILT EXISTENTE	SETEMBRO/2024
SECTOR	QUADRA
ESCALA	INDICADA
PROJETO	DESENHO
FECHA DE PROJETO	FELIPE NORONHA
PROJETO	ARQUITETÔNICO
AUTORIA DO PROJETO	ETAPA DE PROJETO
EULER RENAN SALLES DO CARVALHO	BÁSICO
ARQUITETO E URBANISTA - CAU: A567971	PRIMEIRA
ART - NÚMERO	03/20
SITUAÇÃO	

13910894

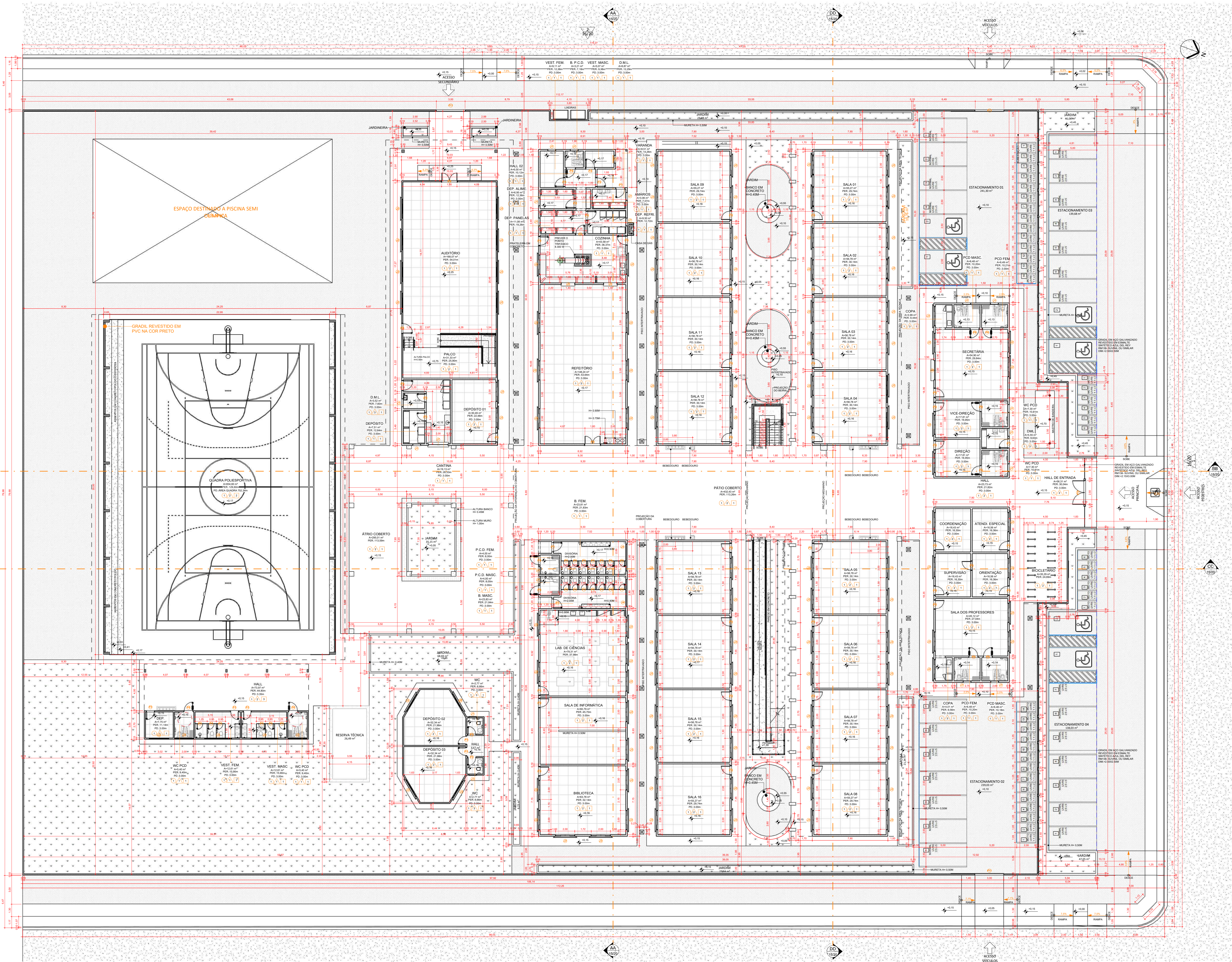
VER QUADRO DE ÁREAS NA PRANCHIA 0120

TITULA RESPONSÁVEL PELO PROJETO: GIBRA

REV.	MODIFICAÇÃO	DATA	PROJETISTA	CADETA	APPROV.
01	COMPATIBILIZAÇÃO COBERTURA DA RAMPAS E PÁTIO	02/09/2024		MORONNA	
02					
03					

ESPACIO PARA PREFEITURA E C.R.E.A





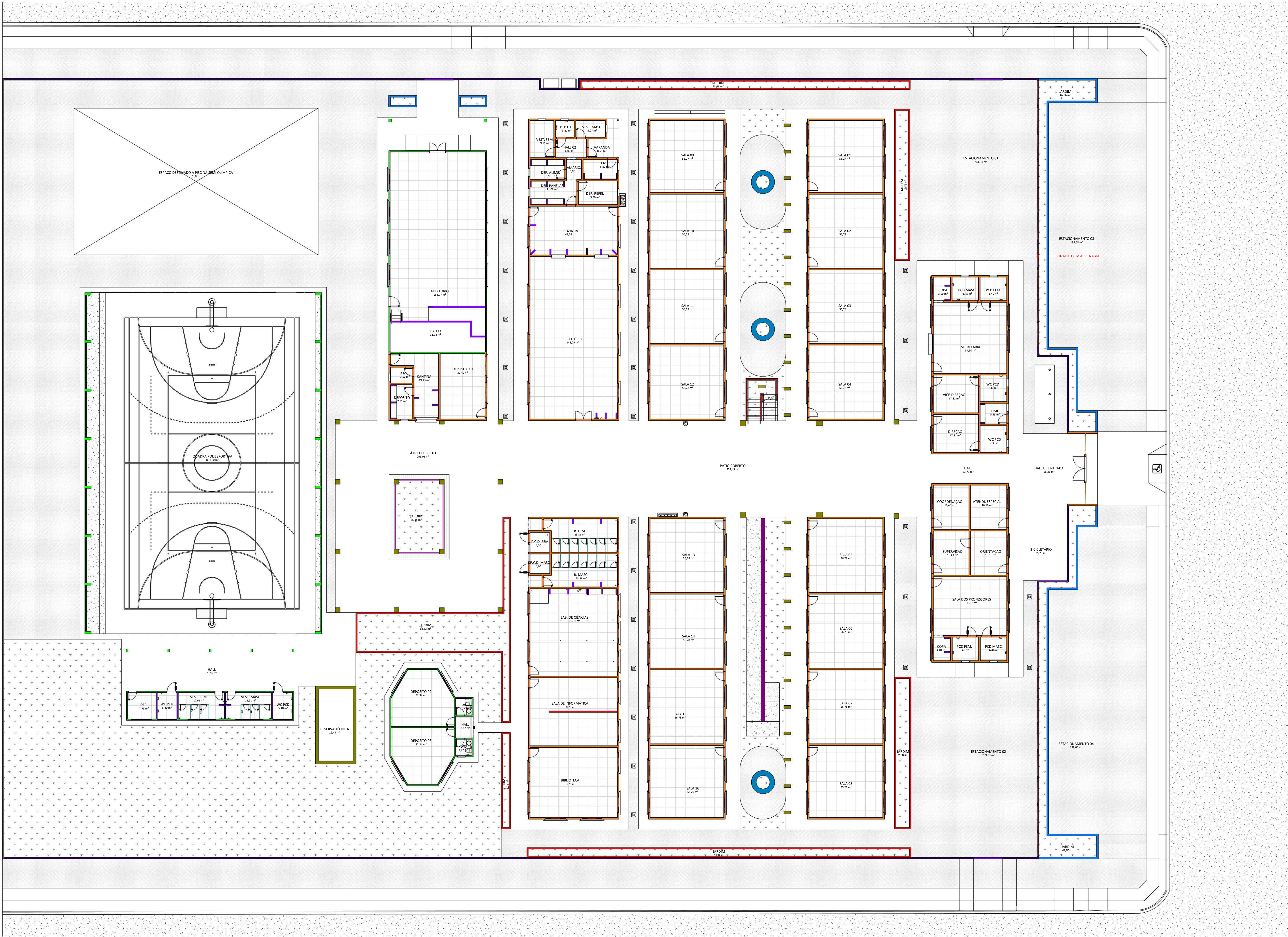
1. Este documento é resultado do processo intelectual do seu autor; portanto, rejeita-se que qualquer reprodução, modificação, utilização ou divulgação, de todo ou em parte, sem o devido crédito, seja feita sem a autorização do autor.
2. Medidas em metros. Todas as dimensões são dadas em metros, sendo arredondadas para cima ou para baixo de acordo com a necessidade.
3. Para consulta, favor verificar medidas no local, pois as mesmas podem sofrer alterações durante o processo de construção.
4. Este documento é resultado do processo intelectual do seu autor; portanto, rejeita-se que qualquer reprodução, modificação, utilização ou divulgação, de todo ou em parte, sem o devido crédito, seja feita sem a autorização do autor.
5. Medidas em metros. Todas as dimensões são dadas em metros, sendo arredondadas para cima ou para baixo de acordo com a necessidade.
6. Para consulta, favor verificar medidas no local, pois as mesmas podem sofrer alterações durante o processo de construção.

QUADRO DE ACABAMENTOS		REVISÃO
ITEM	DESCRIÇÃO	
01	ALUMINIO	
02	ALUMINIO	
03	ALUMINIO	
04	ALUMINIO	
05	ALUMINIO	
06	ALUMINIO	
07	ALUMINIO	
08	ALUMINIO	
09	ALUMINIO	
10	ALUMINIO	
11	ALUMINIO	
12	ALUMINIO	
13	ALUMINIO	
14	ALUMINIO	
15	ALUMINIO	
16	ALUMINIO	
17	ALUMINIO	
18	ALUMINIO	
19	ALUMINIO	
20	ALUMINIO	
21	ALUMINIO	
22	ALUMINIO	
23	ALUMINIO	
24	ALUMINIO	
25	ALUMINIO	
26	ALUMINIO	
27	ALUMINIO	
28	ALUMINIO	
29	ALUMINIO	
30	ALUMINIO	
31	ALUMINIO	
32	ALUMINIO	
33	ALUMINIO	
34	ALUMINIO	
35	ALUMINIO	
36	ALUMINIO	
37	ALUMINIO	
38	ALUMINIO	
39	ALUMINIO	
40	ALUMINIO	
41	ALUMINIO	
42	ALUMINIO	
43	ALUMINIO	
44	ALUMINIO	
45	ALUMINIO	
46	ALUMINIO	
47	ALUMINIO	
48	ALUMINIO	
49	ALUMINIO	
50	ALUMINIO	
51	ALUMINIO	
52	ALUMINIO	
53	ALUMINIO	
54	ALUMINIO	
55	ALUMINIO	
56	ALUMINIO	
57	ALUMINIO	
58	ALUMINIO	
59	ALUMINIO	
60	ALUMINIO	
61	ALUMINIO	
62	ALUMINIO	
63	ALUMINIO	
64	ALUMINIO	
65	ALUMINIO	
66	ALUMINIO	
67	ALUMINIO	
68	ALUMINIO	
69	ALUMINIO	
70	ALUMINIO	
71	ALUMINIO	
72	ALUMINIO	
73	ALUMINIO	
74	ALUMINIO	
75	ALUMINIO	
76	ALUMINIO	
77	ALUMINIO	
78	ALUMINIO	
79	ALUMINIO	
80	ALUMINIO	
81	ALUMINIO	
82	ALUMINIO	
83	ALUMINIO	
84	ALUMINIO	
85	ALUMINIO	
86	ALUMINIO	
87	ALUMINIO	
88	ALUMINIO	
89	ALUMINIO	
90	ALUMINIO	
91	ALUMINIO	
92	ALUMINIO	
93	ALUMINIO	
94	ALUMINIO	
95	ALUMINIO	
96	ALUMINIO	
97	ALUMINIO	
98	ALUMINIO	
99	ALUMINIO	
100	ALUMINIO	

QUADRO DE ESQUADRIAS		REVISÃO
ITEM	DESCRIÇÃO	
01	ALUMINIO	
02	ALUMINIO	
03	ALUMINIO	
04	ALUMINIO	
05	ALUMINIO	
06	ALUMINIO	
07	ALUMINIO	
08	ALUMINIO	
09	ALUMINIO	
10	ALUMINIO	
11	ALUMINIO	
12	ALUMINIO	
13	ALUMINIO	
14	ALUMINIO	
15	ALUMINIO	
16	ALUMINIO	
17	ALUMINIO	
18	ALUMINIO	
19	ALUMINIO	
20	ALUMINIO	
21	ALUMINIO	
22	ALUMINIO	
23	ALUMINIO	
24	ALUMINIO	
25	ALUMINIO	
26	ALUMINIO	
27	ALUMINIO	
28	ALUMINIO	
29	ALUMINIO	
30	ALUMINIO	
31	ALUMINIO	
32	ALUMINIO	
33	ALUMINIO	
34	ALUMINIO	
35	ALUMINIO	
36	ALUMINIO	
37	ALUMINIO	
38	ALUMINIO	
39	ALUMINIO	
40	ALUMINIO	
41	ALUMINIO	
42	ALUMINIO	
43	ALUMINIO	
44	ALUMINIO	
45	ALUMINIO	
46	ALUMINIO	
47	ALUMINIO	
48	ALUMINIO	
49	ALUMINIO	
50	ALUMINIO	
51	ALUMINIO	
52	ALUMINIO	
53	ALUMINIO	
54	ALUMINIO	
55	ALUMINIO	
56	ALUMINIO	
57	ALUMINIO	
58	ALUMINIO	
59	ALUMINIO	
60	ALUMINIO	
61	ALUMINIO	
62	ALUMINIO	
63	ALUMINIO	
64	ALUMINIO	
65	ALUMINIO	
66	ALUMINIO	
67	ALUMINIO	
68	ALUMINIO	
69	ALUMINIO	
70	ALUMINIO	
71	ALUMINIO	
72	ALUMINIO	
73	ALUMINIO	
74	ALUMINIO	
75	ALUMINIO	
76	ALUMINIO	
77	ALUMINIO	
78	ALUMINIO	
79	ALUMINIO	
80	ALUMINIO	
81	ALUMINIO	
82	ALUMINIO	
83	ALUMINIO	
84	ALUMINIO	
85	ALUMINIO	
86	ALUMINIO	
87	ALUMINIO	
88	ALUMINIO	
89	ALUMINIO	
90	ALUMINIO	
91	ALUMINIO	
92	ALUMINIO	
93	ALUMINIO	
94	ALUMINIO	
95	ALUMINIO	
96	ALUMINIO	
97	ALUMINIO	
98	ALUMINIO	
99	ALUMINIO	
100	ALUMINIO	

QUADRO DE PORTAS		REVISÃO
ITEM	DESCRIÇÃO	
01	ALUMINIO	
02	ALUMINIO	
03	ALUMINIO	
04	ALUMINIO	
05	ALUMINIO	
06	ALUMINIO	
07	ALUMINIO	
08	ALUMINIO	
09	ALUMINIO	
10	ALUMINIO	
11	ALUMINIO	
12	ALUMINIO	
13	ALUMINIO	
14	ALUMINIO	
15	ALUMINIO	
16	ALUMINIO	
17	ALUMINIO	
18	ALUMINIO	
19	ALUMINIO	
20	ALUMINIO	
21	ALUMINIO	
22	ALUMINIO	
23	ALUMINIO	
24	ALUMINIO	
25	ALUMINIO	
26	ALUMINIO	
27	ALUMINIO	
28	ALUMINIO	
29	ALUMINIO	
30	ALUMINIO	
31	ALUMINIO	
32	ALUMINIO	
33	ALUMINIO	
34	ALUMINIO	
35	ALUMINIO	
36	ALUMINIO	
37	ALUMINIO	
38	ALUMINIO	
39	ALUMINIO	
40	ALUMINIO	
41	ALUMINIO	
42	ALUMINIO	
43	ALUMINIO	
44	ALUMINIO	
45	ALUMINIO	
46	ALUMINIO	
47	ALUMINIO	
48	ALUMINIO	
49	ALUMINIO	
50	ALUMINIO	
51	ALUMINIO	
52	ALUMINIO	
53	ALUMINIO	
54	ALUMINIO	
55	ALUMINIO	
56	ALUMINIO	
57	ALUMINIO	
58	ALUMINIO	
59	ALUMINIO	
60	ALUMINIO	
61	ALUMINIO	
62	ALUMINIO	
63	ALUMINIO	
64	ALUMINIO	
65	ALUMINIO	
66	ALUMINIO	
67	ALUMINIO	
68	ALUMINIO	
69	ALUMINIO	
70	ALUMINIO	
71	ALUMINIO	
72	ALUMINIO	
73	ALUMINIO	
74	ALUMINIO	
75	ALUMINIO	
76	ALUMINIO	
77	ALUMINIO	
78	ALUMINIO	
79	ALUMINIO	
80	ALUMINIO	
81	ALUMINIO	
82	ALUMINIO	
83	ALUMINIO	
84	ALUMINIO	
85	ALUMINIO	
86	ALUMINIO	
87	ALUMINIO	
88	ALUMINIO	
89	ALUMINIO	
90	ALUMINIO	
91	ALUMINIO	
92	ALUMINIO	
93	ALUMINIO	
94	ALUMINIO	
95	ALUMINIO	
96	ALUMINIO	
97	ALUMINIO	
98	ALUMINIO	
99	ALUMINIO	
100	ALUMINIO	

GOVERNO DO ESTADO DE RONDÔNIA	
GOVERNO: MARCOS JOSÉ ROCHA DOS SANTOS	
SECRETARIA DE ESTADO DA EDUCAÇÃO - SEDUC	
SECRETÁRIO(A): ANA LUCIA SILVINO PACINI DA SILVA	
Colégio Militar Dom Pedro II - CMDP II	
OBJETO	
ENDEREÇO	LOCAL
CONTEÚDO	DATA
TÉCNICO ARQUITETÔNICO	SETEMBRO/2024
PROJETO DE PROJETO	PROJETO
ARQUITETO E URBANISTA - CAU: 6.224.820	ARQUITETÔNICO
ADMINISTRADOR - CREA: 6.224.820	ADMINISTRATIVO
AUTORIA DO PROJETO	PROJETO
ARQUITETO E URBANISTA - CAU: 6.224.820	PROJETO
ART - NÚMERO	PRIMEIRA
13910894	04/20
ÁREAS	SITUAÇÃO
VER QUADRO DE ÁREAS NA PRIMEIRA FOLHA	
TITULO RESPONSÁVEL PELO PROJETO - OBRA	
PREV	MODIFICAÇÃO
01	COMPATIBILIZAÇÃO COBERTURA DA RAMPA E PÁTIO
02	
03	
ESPACIO PARA PREFEITURA E C.R.E.A	



LEGENDA VEDAÇÕES E DIVISÓRIAS	
—	PAREDE DE ALVENARIA 50 cm DE ALTURA EM TUILO CERÂMICO 15cm
—	PAREDE DE ALVENARIA 50 cm DE ALTURA EM TUILO CERÂMICO 15cm
—	PAREDE DE ALVENARIA EM TUILO CERÂMICO 15cm
—	PAREDE DE ALVENARIA EM TUILO CERÂMICO 15cm
—	PAREDE DE ALVENARIA 100cm DE ALTURA EM TUILO CERÂMICO 15cm
—	GRADIL METÁLICO - VER DETALHAMENTO
—	PAREDE EM CONCRETO 40CM
—	PILARES PI PAREDES EM CONCRETO 30cm
—	BANCO EM CONCRETO 50 cm ALTURA POR 50 cm DE PROFUNDIDADE
—	DIVISÓRIA EM GRANITO 2,5cm ALTURA 2,00m
—	ALVENARIA E ESTRUTURA EXISTENTE

- Notas
1. Este documento é resultado do processo intelectual do seu autor, portanto, ratifica-se que qualquer alteração, modificação, utilização ou reprodução, de todo ou em parte, sem o consentimento do autor, é considerada infração às leis de direitos autorais.

2. Medidas em metros. Todas as dimensões, não cotadas, serão executadas com espessura de 10cm (tubo de concreto de 10cm).

3. Para execução, favor verificar medidas no local, executar sondagem de terreno e projetos básicos complementares.

FUNDAÇÕES	São executadas com sapatas isoladas, em profundidade conveniente, conforme projeto estrutural.
EMBASAMENTO	São executadas com alvenaria, com tijolos maciços e massa forte.
SALDADE	No sapato, haverá cota de concreto armado conveniente.
REVESTIMENTOS	São executadas em blocos cerâmicos furados de 15cm, assentados com massa média e rebocados convenientemente.
COBERTURA	São utilizadas telhas em telhas de cerâmica.
REVESTIMENTOS	São utilizados azulejos até ao teto, em todas as áreas molhadas e su indicadas em projeto.
PIEDRA	Tela de ferro, com 1,50m de largura, com 1,50m de altura, com 1,50m de profundidade.
CONTRAPISO	São executados com concreto armado, com 10cm de espessura, executados com massa média.
PINTURA	São executados em concreto "magro", na espessura média de 5,00 cm.
PORTAS	Com duas folhas de madeira, com 1,50m de largura, com 1,50m de altura, com 1,50m de profundidade.
JANELAS	Em chapa metálica e vidro temperado de 5,00 mm, externamente.
ELETRICIDADE	De acordo com o Código de Obras.
HIDROSANITÁRIA	De acordo com as normas.
OBRA	De acordo com as normas.
CONCRETO	Tudo isso, sempre, após o término do respectivo Alvará de Construção, por parte da Prefeitura Municipal e com a presença do Responsável Técnico.
RESERVATÓRIO	De acordo com as especificações do projeto executivo.

GOVERNO DO ESTADO DE RONDÔNIA
GOVERNO: MARCOS JOSÉ ROCHA DOS SANTOS

SECRETARIA DE ESTADO DA EDUCAÇÃO - SEDUC
SECRETÁRIO(A): ANA LÚCIA SILVINO PACINI DA SILVA

Colégio Militar Dom Pedro II - CMDP II

ENDEREÇO

R. Alexandre Guimarães, 382 - Nova Porto Velho, Porto Velho - RO

LOCAL

PORTO VELHO - RO

CONTEÚDO

TÉRREO - VEDAÇÕES

DATA

SETEMBRO/2024

TERCEIRO DE PROJETO

SILVANO AYTON DO NASCIMENTO

PROJETO

ARQUITETÔNICO

AUTORIA DO PROJETO

ADMINISTRADOR: CRL: 6.224/RO
EULER RENAN SALLES DO CARMO
ARQUITETO E URBANISTA - CAU: A5657971

ETAPA DE PROJETO

BÁSICO

ART - NÚMERO

13910894

SITUAÇÃO

ÁREAS

VER QUADRO DE ÁREAS NA PRANCHETA 01/02

TITULA RESPONSÁVEL PELO PROJETO / OBRA

PREV

MODIFICAÇÃO

DATA

PROJETISTA

CADETA

APPROVO

01

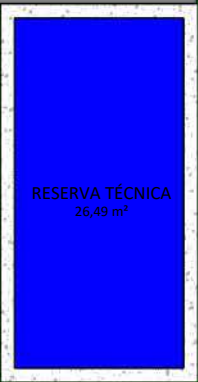
COMPATIBILIZAÇÃO COBERTURA DA RAMPA E PÁTIO

02/09/2024

02

03

ESPACIO PARA PREFEITURA E C.R.E.A.



REV.	MODIFICAÇÃO	DATA	PROJETISTA	CADISTA	APPROVO
01	COMPATIBILIZAÇÃO COBERTURA DA RAMPADA E PÁTIO	02/09/2024		NORONHA	
02					
03					

ESPAÇO PARA PREFEITURA E C.R.E.A.